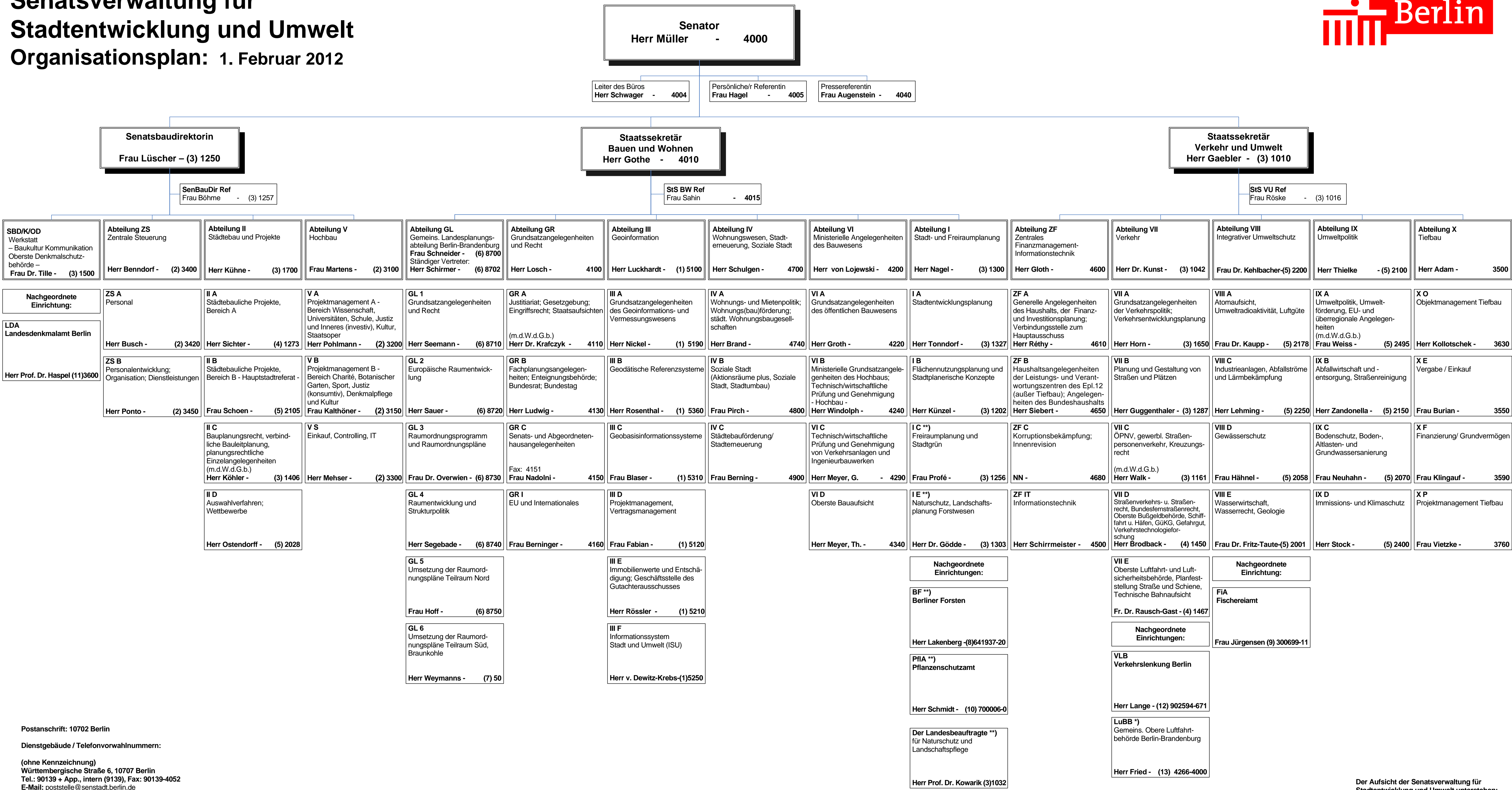


Senatsverwaltung für Stadtentwicklung und Umwelt

Organisationsplan: 1. Februar 2012



Postanschrift: 10702 Berlin
 Dienstgebäude / Telefonvorwahlennummern:
 (ohne Kennzeichnung)
 Württembergische Straße 6, 10707 Berlin
 Tel.: 90139 + App., intern (9139), Fax: 90139-4052
 E-Mail: poststelle@senstadt.berlin.de

- (1) Fehrbelliner Platz 1, 10707 Berlin, Tel.: 90139 + App., intern (9139), Fax: 90139-5101
- (2) Fehrbelliner Platz 2, 10707 Berlin, Tel.: 90139 + App., intern (9139), Fax: 90139-4052
- (3) Am Köllnischen Park 3, 10179 Berlin, Tel.: 9025 + App., intern (925), Fax: 9025-1057
- (4) Rungestraße 29, 10179 Berlin, Tel.: 9025 + App., intern (925), Fax: 9025-1057
- (5) Brückenstraße 6, 10179 Berlin, Tel.: 9025 + App., intern (925), Fax: 9025-2920
- (6) Lindenstraße 34 a, 14467 Potsdam, Tel.: (0331) 866 + App., Fax: (0331) 866-8703
- (7) Gulbener Straße 24, 03046 Cottbus, Tel.: (0355) 494924 + App., Fax: (0355) 494924-99

- Nachgeordnete Einrichtungen:**
- (8) Berliner Forsten, Dahlwitzer Landstraße 4, 12587 Berlin, Fax: 641937-99
 - (9) Fischereiamt, Havelchaussee 149, 14055 Berlin, Fax: 3041805
 - (10) Pflanzenschutzamt, Mohriner Allee 137, 12347 Berlin, Fax: 700006-255
 - (11) Landesdenkmalamt Berlin, Klosterstraße 47, 10179 Berlin, Tel.: 90259 + App., intern (9259) Fax: 9259-3700
 - (12) Verkehrslenkung Berlin, Tempelhofer Damm 45, BT 6, 12101 Berlin, Tel.: 902594-671, Fax: 902594-699
 - (13) Gemeinsame Obere Luftfahrtbehörde Berlin-Brandenburg, Mittelstraße 9, 12529 Schönefeld, Tel.: (03342) 4266-4001, Fax: (03342) 4266-7612

**) Die entsprechend gekennzeichneten Organisationseinheiten der Abteilung I, der Landesbeauftragte für Naturschutz und Landschaftspflege sowie die nachgeordneten Einrichtungen Berliner Forsten und Pflanzenschutzamt unterliegen der fachlichen Zuständigkeit von SIS VU

*) Die Fachaufsicht wird von der Senatsverwaltung für Stadtentwicklung und Umwelt von Berlin und dem für Verkehr zuständigen Ministerium des Landes Brandenburg gemeinsam ausgeübt. Die Dienstaufsicht obliegt dem für Verkehr zuständigen Ministerium des Landes Brandenburg.

Der Aufsicht der Senatsverwaltung für Stadtentwicklung und Umwelt unterstehen:

Körperschaften des öffentlichen Rechts:
 Architektenkammer Berlin
 Baukammer Berlin

Anstalt des öffentlichen Rechts:
 Investitionsbank Berlin
 Deutsches Institut für Bautechnik

Stiftung des öffentlichen Rechts:
 Stiftung Naturschutz

Landesbetrieb:
 Krematorium Berlin