



## Umgestaltung der Freiflächen auf dem Michaelkirchplatz

Bauzeit: 2011 - 2012

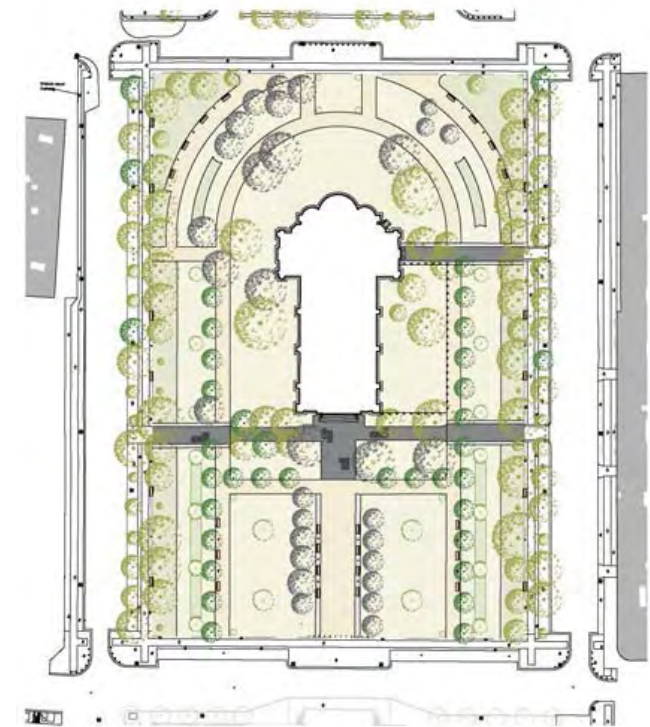
- Neuanlage von Wege-, Rasen- und Pflanzflächen sowie Baumneupflanzungen gemäß historischer Konze
- Einbau eines Tiefbrunnens und eines Bewässerungssystems
- Grundpflegegang an den historischen Linden
- Neuausstattung der Platzfläche mit Sitzbänken und Papierkörben

### Zur Baugeschichte:

Der 1820 auf dem Cöpenicker Feld entstandene Platz erhielt 1849 den Namen Michaelkirchplatz. Peter Joseph Lenné entwarf die rechteckige Platzanlage mit zwei symmetrisch angeordneten Grünflächen. Die heute noch erhaltenen Lindenalleen fassen den Platz ein. Ende der 1920er Jahre wurde der Platz von Erwin Barth als Blickfang in die Hauptachse des Grünzugs Luisenstädtischer Kanal integriert. Anfang der 1950er Jahre veränderte sich die Struktur des Platzes, als die Schmuckstreifen durch einen breiten umlaufenden Weg ersetzt wurden. Mit der Neugestaltung der Grünfläche wird ein wichtiger Beitrag zur Wiederherstellung der historischen Platzgestaltung nach Lennés Vorbild erreicht.

### Städtebauliche Ziele:

Ein qualifiziertes Angebot an Grün- und Freiflächen ist für die Wohn- und Lebensqualität im Quartier unerlässlich und trägt zu einem positiven Image des Stadtteils bei. Durch die Umgestaltung und Verschönerung des Michaelkirchplatzes als "grünes Herz" der Luisenstadt wird das Angebot an wohnungsnahen und qualitativ hochwertigen Grünflächen gesichert. Zudem wird eine Verknüpfung zum Engelbecken geschaffen und die Nord-Süd-Achse des Luisenstädtischen Kanals in besonderer Weise herausgestellt.



#### Programmkoordination:

Senatsverwaltung für Stadtentwicklung  
Abteilung IV  
Württembergische Straße 6  
10707 Berlin

#### Bauherr / Projektsteuerung:

Bezirksamt Mitte von Berlin  
Straßen- und Grünflächenamt  
Karl-Marx-Allee 31  
10178 Berlin

#### Denkmalpflegerische Betreuung:

Landesdenkmalamt Berlin  
Abt. Gartendenkmalpflege  
Klosterstraße 47  
10179 Berlin

#### Denkmalpflegerische Betreuung:

Hübner und Oehmig  
Architektur und Denkmalpflege  
Thulestraße 22  
13189 Berlin

#### Fördertechnische Betreuung:

BSM, Beratungsgesellschaft  
für Stadterneuerung und  
Modernisierung mbH  
Katharinenstraße 19-20  
10711 Berlin

#### Objektplanung:

HORTEC Berlin  
Garten-, Landschafts-, Stadt-  
planung, Denkmalpflege  
Meierottostraße 7  
10719 Berlin

#### Landschaftsbauarbeiten:

Märkisch Grün GmbH  
Eberswalderstraße 1a  
16230 Malchow

#### Brunnenbohrarbeiten:

Bohrservice Potsdam GmbH  
Templiner Straße 100  
14773 Potsdam

#### Baumpflegearbeiten:

ArborCultura GmbH  
Urbanstraße 116  
10967 Berlin